

## Pěny, silikony, tmely a lepidla

PU hadičková pěna - fischer ventil .....	strana 220
PU hadičková pěna .....	strana 220
PU zimní hadičková pěna .....	strana 220
PUP pistolová pěna .....	strana 221
PUP MAX pistolová pěna .....	strana 221
PUP nízkoexpanzní pistolová pěna .....	strana 221
PUP zimní pistolová pěna .....	strana 221
PUP P 750 polyurethanové lepidlo na polystyren.....	strana 222
PUR čistič na pěny .....	strana 223
Aplikační pistole na pěny a silikony .....	strana 223
Tabulka pro výběr tmelů a lepidel fischer .....	strana 224
Stavební silikon .....	strana 225
Universální silikon .....	strana 225
Sanitární silikon .....	strana 226
Akrylátový tmel .....	strana 227
DNS silikon na přírodní kámen .....	strana 228
DFS silikon pro protipožární konstrukce .....	strana 229
DD střešní tmel .....	strana 229
DDK střešní tmel transparentní .....	strana 230
KD trvale pružné lepidlo.....	strana 231
MK montážní lepidlo - tekuté hřebíky .....	strana 231
KK stavební lepidlo .....	strana 232



# Hadičková montážní pěna PU

## PŘEHLED



## Příklady použití

- Vyplňování spár okolo okenních ráků a parapetů
- Vyplňování průřazů a dutin ve zdivu
- Utěšňování ve stěnách a stropěch



## POPIS

- Jednosložková polyuretanová pěna.
- Pěna se vytvrzuje reakcí s atmosférickou vlhkostí.
- Hnací plyny nepoškozují životní prostředí.
- Obal se zbytkem pěny odevzdejte ve sběrně nebezpečného odpadu.

## Výhody/přínosy

- Rychle tvrdnoucí pěna zkracuje dobu zpracovatelnosti.
- Po vytvrzení hydrofobní.
- Po vytvrzení přetíratelná.
- Odolná proti plísním.
- Odolná proti fekáliím.

## MONTÁŽ

- Teplotní odolnost vytvrzené pěny od -30°C do +80°C.
- Přibližně po 10 minutách již nelepí, cca po 25 minutách lze pěnu řezat a cca po 3 hodinách zatížit. K úplnému vytvrzení dojde po 5 až 8 hodinách (všechny údaje vycházejí z teploty +20°C).
- Před aplikací skladujte nádobku min. 1 hod při teplotě okolo 20°C.
- Před použitím nádobku alespoň 30x protřepejte a připravte hadičku k použití.
- Neaplikujte pod vodou!
- V případě nanášení více vrstev pěny, vždy zvlhčete jednotlivé vrstvy.
- Aplikujte v poloze, kdy nádobka je dnem vzhůru. U vertikálních spár vyplňujte od spoda nahoru a u větších dutin postupně po vrstvách.

## VÝHODY FISCHER VENTILU - NA PRVNÍ POHLED

Patentované provedení ventilu umožňuje opakované používání pěny po prvním použití.

Předem osazená hadička zaručuje snadnou manipulaci.

Bezpečnostní pojistka zabraňuje nechtěnému spuštění.

Skladovatelnost 15 měsíců



Ergonomicky navržená rukojeť snižuje námahu při práci.

Pevný ventil 100 % funkční bezpečnost a maximální stálost během skladování.

- Pěna stále zvětšuje svůj objem, proto vyplňujte vždy cca do 1/3 objemu.
- Po vytvrzení přebytečnou pěnu ořežte a můžete její povrch natřít.
- Nevytvrzenou pěnu lze vyčistit fischer čistěčem PUR (viz str. 223), vytvrzenou pěnu lze odstranit pouze mechanicky.

## ZIMNÍ PĚNA

- Lze použít při teplotách do -10°C.
- Nižší teplota má vliv na dobu vytvrzení.
- Doba vytvrzení při teplotě 0°C je 5 až 7 hodin, při teplotě -10°C je 8 až 10 hodin.

## TECHNICKÉ ÚDAJE

typ	katalogové číslo	obsah nádoby [ml]	vydatnost ve volném prostoru [l]	počet kusů v balení
PU 300	525001	300	18	12
PU 500	525002	500	30	12
PU 500 - fischer ventil	525004	500	30	12
PU 750 - fischer ventil	525005	750	45	12
PU 750	525003	750	45	12
PU 500 zimní	525011	500	30	12
PU 750 zimní	525012	750	45	12

# Pistolová montážní pěna PUP

## PŘEHLED



PUP

PUP MAX  
zimníPUP nízko-  
expanzní

PUP zimní

## Příklady použití

- Vyplňování spár okolo okenních rámu a parapetů
- Vyplňování průrazů a dutin ve zdivu
- Utěsňování ve stěnách a střepech



## POPIS

- Jednosložková polyuretanová pěna
- Pěna je vytlačena za pomoci aplikační pistole na pěny (viz str. 223) a k vytvrzení dochází prostřednictvím chemické reakce s atmosférickou vlhkostí.
- Hnací plyn nepoškozují životní prostředí.
- Obal se zbytkem pěny odevzdejte ve sběrně nebezpečného odpadu.

## Výhody/přínosy

- Rychle tvrdnoucí pěna zkracuje dobu zpracovatelnosti.
- Použití aplikační pistole na pěny umožňuje práci bez námahy a hospodárné dávkování.
- Zvukotěsné vlastnosti.
- Vhodná pro lepení schodnic, parapetů apod.
- Odolná proti plísním.
- Odolná proti stárnutí.
- Po vytvrzení hydrofobní.

## MONTÁŽ

- Při nízké atmosférické vlhkosti zvlhčete podklad.
- Teplotní odolnost vytvrzené pěny od -30°C do +80°C.
- Přibližně po 10 minutách již nelepí, cca po 25 minutách lze pěnu řezat a cca po 3 hodinách zatížit. K úplnému vytvrzení dojde po 5 až 8 hodinách (všechny údaje vycházejí z teploty +20°C).
- Před aplikací skladujte nádobku min. 1 hod při teplotě okolo 20°C.
- Před použitím nádobku alespoň 30x protřepejte a našroubujte na aplikační pistoli.
- Neaplikujte pod vodou!
- V případě nanášení více vrstev pěny, vždy zvlhčete jednotlivé vrstvy.
- Aplikujte v poloze, kdy nádobka je dnem vzhůru. U vertikálních spár vyplňujte od spoda nahoru a u větších dutin postupně po vrstvách.
- Pěna stále zvětšuje svůj objem, proto vyplňujte vždy cca do 2/3 objemu.

- Po vytvrzení přebytečnou pěnu ořežte a můžete její povrch natřít.
- Nevytvrzenou pěnu lze vyčistit fischer čističem PUR, vytvrzenou pěnu lze odstranit pouze mechanicky.

## ZIMNÍ PĚNA

- Lze použít při teplotách do -10°C.
- Nižší teplota má vliv na dobu vytvrzení.
- Doba vytvrzení při teplotě 0°C je 5 až 7 hodin, při teplotě -10°C je 8 až 10 hodin.

## NÍZKOEXPANZNÍ PĚNA

- Nízkotlaké složení zabraňuje prohýbání oken a dveřních rámu.
- Vysoká tepelná a zvuková izolace.
- Vhodná pro lepení okenních a dveřních rámu, parapetů a schodnic ze dřeva, PVC a jiných hladkých povrchů.

## TECHNICKÉ ÚDAJE

typ	katalogové číslo	obsah nádoby [ml]	vydatnost ve volném prostoru [l]	počet kusů v balení
PUP 750	525006	750	45	12
PUP 750 MAX	525008	800	65	12
PUP 750 - nízkoexpanzní	525007	750	50	12
PUP 750 - zimní	525013	750	45	12
PUP 750 MAX - zimní	525014	800	65	12

# Polyurethanové lepidlo na polystyren

## PŘEHLED



PUP P 750 G

## Příklady použití

- Lepení tepelné izolace z expandovaného a extrudovaného polystyrenu (EPS a XPS)
- Izolace trubek, vyplňování stěnových průniků, zapěňování elektroinstalace
- Vyplňování spár a dutých prostorů v celkové vnitřní výstavbě (např. u žaluziových rámců)
- Upevňování těsnění v oblasti stěn a střechy



## POPIS

- 1-komponentová, polyuretanová lepicí pěna vytvrzující se vlhkostí.
- 750 ml dávka, PU dávkovatelná pistole.
- Vydatnost přibl. 13 m<sup>2</sup> plochy stěny (využití přibl. 45 litrů volně napěněné hmoty).
- Velmi dobré tepelně-izolační vlastnosti.
- Žádný objemový úbytek po ukončeném vytvrzování, vytvrzovací pěna není zdraví škodlivá.
- Hnací plyny nepoškozují životní prostředí.
- Nespotřebované kartuše odevzdejte ve sběrném dvoře k ekologické likvidaci.
- Přílnavost k betonu: 0,3 N/mm<sup>2</sup>.
- Přílnavost k EPS: 0,1 N/mm<sup>2</sup>.
- Tepelná vodivost: 0,036 W/mK.

## Výhody / Využití

- Optimální přílnavost k betonu a asfaltovým pásům přispívá k trvalosti upevnění izolačních desek.
- Betonově šedé zabarvení pro nenápadné výplně a izolace.
- Optimální dávkování: Časová úspora až 30 %.
- Redukovaná dodatečná expanze: nevyžaduje dodatečné opracování.
- Malá tepelná vodivost.
- Speciální receptura poskytuje rozšířené možnosti použití, podobně jako u obvyklých pistolí / montážní pěny na trhu.

## MONTÁŽ

Pěna dobře přilne k: asfaltovým pásům, betonu, omítce, zdivu, různým plastům (kromě PE, PP a teflonu) a kovům se základovým nátěrem.

- Nádobku před použitím alespoň 30 x protřepejte.
- Lepidlo nanášejte minimálně ve třech průběžných pásech na jednu desku ve vzdálenosti přibližně 30 cm kolmo zesponu směrem nahoru na vnější stěnu. Nejspodnější řada desek by měla spočívat na pevném základu, aby se zabránilo pozdějšímu sesuvu.
- Polystyrolové desky z tvrdé pěny přibližně po 10 minutách od počátku tuhnutí lepidla přiložte k lepené ploše a pevně přitlačte.



## TECHNICKÉ ÚDAJE

typ	katalogové číslo	obsah nádoby [ml]	vydatnost ve volném prostoru [l]	barva	počet kusů v balení
PUP P 750 G B2	525009	750	45	šedá	12

## Čistič PU pěny PUR

### TECHNICKÉ ÚDAJE



PUR 500

typ	katalogové číslo	obsah [ml]	počet kusů v balení
PUR 500	<b>525010</b>	500	12

## Aplikační pistole na pěny

### PLASTOVÁ PISTOLE



PUP K2

typ	katalogové číslo	počet kusů v balení
PUP K2	<b>62400</b>	1

### KOVOVÁ PISTOLE



PUPM 3

typ	katalogové číslo	počet kusů v balení
PUPM 3	<b>33208</b>	1



PUPM 2

typ	katalogové číslo	počet kusů v balení
PUPM 2	<b>19522</b>	1

## Aplikační pistole na silikony, tmely a lepidla

### KPM 1



KPM 1

typ	katalogové číslo	označení	počet kusů v balení
KPM 1	<b>53115</b>	skeletová pistole	1

### KPM 2



KPM 2

typ	katalogové číslo	označení	počet kusů v balení
KPM 2	<b>53117</b>	polouzavřená pistole	1

## Tabulka pro výběr tmelů fischer

	nevhodné pro nátěry	kompatibilní s barvou	pro dilatační spáry	také transparentní	ABS / Polystyrén	akrylátové sklo	hliník	beton	asfalt	olovo	neželezné těžké kovy	nerez ocel	smalt	dlaždice	sádra	sklo	tuhý vinyl	dřevo	vápenopísková cihla	keramika	přírodní kámen / mramor	polykarbonát	polyester	pórobeton	porcelán	omítka	resopal	silikon	zrcadla	kamenina	cihla	zinek, galvanizace	
<b>STAVEBNÍ SILIKON</b> Neutrální silikon																																	
<b>UNIVERSÁLNÍ SILIKON</b> Universální silikon																																	
<b>SANITÁRNÍ SILIKON</b> Fungicidní																																	
<b>SILIKON NA PŘÍRODNÍ KÁMEN</b> Vhodný i pro mramor																																	
<b>SILIKON PRO PROTIPO-ŽÁRNÍ SYSTÉMY</b> Nesnadno zápalné B1																																	
<b>STŘEŠNÍ TMEL</b> Pro asfalt																																	
<b>STŘEŠNÍ TMEL TRANSPARENTNÍ</b> Okamžitě odolný proti dešti																																	
<b>AKRYLÁTOVÝ TĚSNÍCÍ TMEL</b> Lze natírat																																	

■ Vhodný

△ Částečně vhodný, nutno vyzkoušet předem

## Tabulka pro výběr lepidel fischer

	vysoká přilnavost	odolnost proti povětrnostním vlivům a vlhkosti	pevné spojení	pružné	na vodní bázi	lze brousit
<b>MONTÁŽNÍ LEPIDLO MK</b>						
<b>STAVEBNÍ LEPIDLO KK</b>						
<b>TRVALE PRUŽNÉ LEPIDLO DK</b>						

## Stavební silikon - neutrální

### PŘEHLED



stavební silikon

### Příklady použití

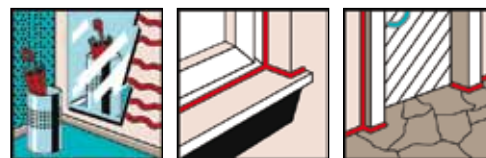
- Spojovací spáry u dveří a oken
- Spáry okolo plastových, dřevěných a kovových oken
- Lepení zrcadel na stěny

### POPIS

- Trvale elastický, jednosložkový neutrální silikonový tmel.
- Silikon se vytvrzuje reakcí s atmosférickou vlhkostí.
- Systém oxim - chemicky neutrální.

### Výhody/přínosy

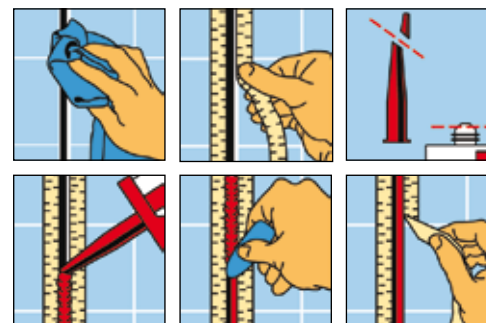
- Univerzální okruh jak vnitřního, tak venkovního použití, pro spojovací, těsnící a usazovací spáry.
- Vhodný pro lepení zrcadel, bez potřeby dalšího prostředku.
- Kompatibilní s betonem a zdívkem.



- Kompatibilní s akrylátovým sklem.
- Bez zdravotních rizik.
- Odolný proti chemikáliím, stárnutí a povětrnostním vlivům.
- Normy DIN potvrzují široký okruh možného použití.

### MONTÁŽ

- Tabulka pro výběr podkladů - viz str. 224.
- Doba zpracovatelnosti 10 - 20 minut.
- Teplota zpracování +5°C až +40°C.
- Teplotní odolnost od -40°C do +180°C.
- Teplota skladování od +5°C do +25°C.
- Přípustná celková deformace max. 25 %.
- Úplné vytvrzení po 6 - 8 dnech.
- Z jedné kartuše silikonu se získá cca 18 bm spáry 4 x 4mm.
- Vytlačujte pomocí aplikační pistole pro silikony - viz str. 223.



### TECHNICKÉ ÚDAJE

typ	katalogové číslo	barva	obsah [ml]	skladovatelnost	
				měsíců	počet kusů v balení
stavební silikon	525330	transparentní	310	12	15
stavební silikon	525321	bílá	310	12	15
stavební silikon	525328	šedá	310	12	15
stavební silikon	525324	hnědá	310	12	15
stavební silikon	525323	černá	310	12	15
stavební silikon	53095	běžová	310	12	12
stavební silikon	53096	borovice	310	12	12
stavební silikon	53097	dub	310	12	12
stavební silikon	20050	buk	310	12	12

## Univerzální silikon

### PŘEHLED



univerzální silikon

### Příklady použití

- Všestranné použití
- Spáry okolo ocelových smaltovaných a plastových van
- Spáry mezi dřevem a dlaždicemi
- Spojovací spáry u dveří a oken

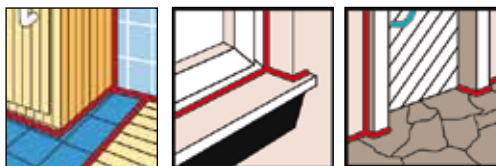
## Univerzální silikon

### POPIS

- Trvale elastický, jednosložkový silikonový tmel.
- Silikon se vytvrzuje reakcí s atmosférickou vlhkostí.
- Systém acetoxý.

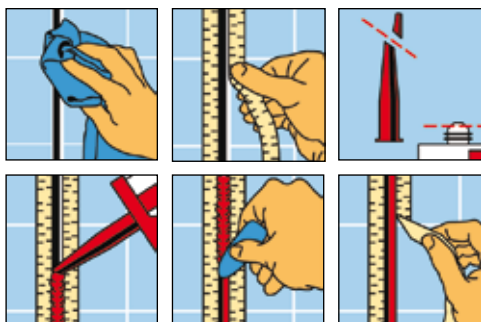
### Výhody/přínosy

- Vysoce elastický materiál dovoluje optimální použití v dilatačních a spojovacích spárách uvnitř i venku.
- Odolný proti chemikáliím, stárnutí a povětrnostním vlivům.



### MONTÁŽ

- Tabulka pro výběr podkladů - viz str. 224.
- Doba zpracovatelnosti 10 - 20 minut.
- Teplota zpracování +5°C až +40°C.
- Teplotní odolnost od -40°C do +180°C.
- Teplota skladování od +5°C do +35°C.
- Přípustná celková deformace max. 25 %.
- Úplné vytvrzení po 6 - 8 dnech.
- Z jedné kartuše silikonu se získá cca 18 bm spáry 4 x 4mm.
- Vytlačujte pomocí aplikační pistole pro silikony - viz str. 223.



### TECHNICKÉ ÚDAJE

typ	katalogové číslo	barva	obsah [ml]	skladovatelnost měsíců	počet kusů v balení
univerzální silikon	525322	bílá	310	12	15
univerzální silikon	525331	transparentní	310	12	15
univerzální silikon	525325	hnědá	310	12	15
univerzální silikon	525327	šedá	310	12	15

## Sanitární silikon

### PŘEHLED



### Příklady použití

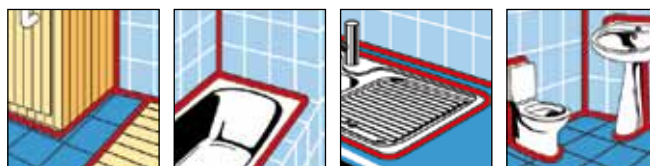
- Spáry okolo umyvadel a toalet. Také pro dilatační spáry mezi podlahovými dlaždicemi
- Spáry okolo kuchyňských dřezů z nerez oceli v kombinaci se dřevem, plasty nebo keramikou
- Spáry okolo ocelových smaltovaných a plastových van
- Spáry mezi dřevem a dlaždicemi
- Nepoužívat na beton

### POPIS

- Trvale elastický, jednosložkový silikon.
- Silikon se vytvrzuje reakcí s atmosférickou vlhkostí.
- Systém acetoxý.

### Výhody/přínosy

- Vysoce elastický materiál dovoluje optimální použití v dilatačních a spojovacích spárách uvnitř i venku.
- Brání vzniku hub a plísní (fungicidní účinek) při použití ve vlhkých místnostech (koupelny, kuchyně, WC).
- Odolný proti chemikáliím, stárnutí a povětrnostním vlivům.

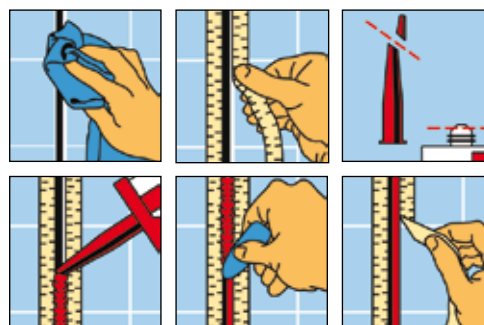




## Sanitární silikon

### MONTÁŽ

- Tabulka pro výběr podkladů - viz str. 224.
- Doba zpracovatelnosti 15-25 minut.
- Teplota zpracování +5°C až +40°C.
- Teplotní odolnost od -40°C do +180°C.
- Přípustná celková deformace max. 25 %.
- Úplné vytvrzení po 5 - 7 dnech.
- Brání vzniku hub a plísní (fungicidní účinek).
- Z jedné kartuše silikonu se získá cca 18 bm spáry 4 x 4mm.
- Vytlačujte pomocí aplikační pistole pro silikony - viz str. 223.



### TECHNICKÉ ÚDAJE

typ	katalogové číslo	barva	obsah [ml]	skladovatelnost měsíců	počet kusů v balení
sanitární silikon	525017	transparentní	310	12	15
sanitární silikon	525018	bílá	310	12	15
sanitární silikon	525019	šedá manhattan	310	12	15
sanitární silikon	525021	běžová	310	12	15
sanitární silikon	53104	jasmín	310	12	12
sanitární silikon	53105	tmavošedá	310	12	12
sanitární silikon	525020	hnědá	310	12	15
sanitární silikon	53120	černá	310	12	12
sanitární silikon	58530	stříbrošedá	310	12	12

## Akrylátový tmel

### PŘEHLED



### Příklady použití

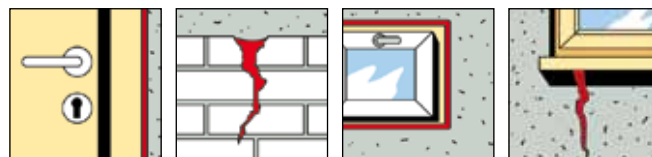
- Praskliny v interiérových i exteriérových zdech
- Praskliny s malým posunem, např. okolo oken
- Praskliny ve zdivu a dalších plných stavebních materiálech (beton, vápenopískové cihly)
- Spáry okolo dveří a oken v interiérech.

### POPIS

- Plastoelastický, jednosložkový tmel na vodní bázi akrylátové disperze.
- Tmel se vytvrzuje odpařováním vody.

### Výhody/přínosy

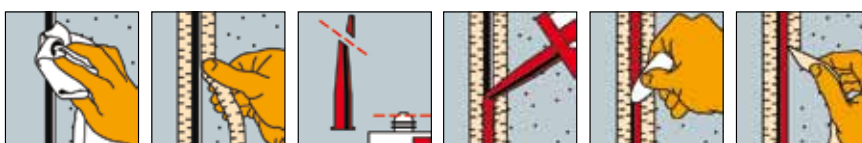
- Kompatibilita s nátěrovými barvami umožňuje použití v odvětví nátěrových hmot.
- Lze natírat.
- Odolný proti stárnutí.



Pěny, silikony,  
lepidla a tmely

### MONTÁŽ

- Tabulka pro výběr podkladů - viz str. 224.
- Doba zpracovatelnosti cca 15 minut.
- Teplota zpracování +5°C až +30°C.
- Teplotní odolnost od -20°C do +80°C.
- Teplota skladování od +5°C do +35°C.
- Přípustná celková deformace max. 10 %.
- Z jedné kartuše se získá cca 12 bm spáry 5 x 5mm a cca 6 bm spáry 5 x 10 mm.



- Úplné vytvrzení po 7 - 10 dnech.
- Vytlačujte pomocí aplikační pistole pro silikony - viz str. 223.

## Akrylátový tmel

### TECHNICKÉ ÚDAJE

typ	katalogové číslo	barva	obsah [ml]	skladovatelnost měsíců	počet kusů v balení
akrylátový tmel	<b>525022</b>	bílá	300	12	15
akrylátový tmel	<b>525023</b>	šedá	310	12	15
akrylátový tmel	<b>525024</b>	hnědá	310	12	15

## Silikon na přírodní kámen DNS

### PŘEHLED



### Příklady použití

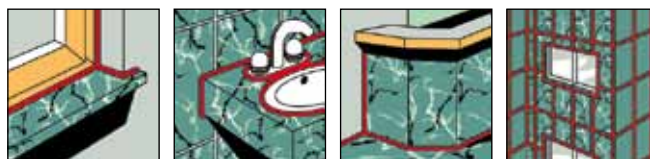
- Spáry na fasádních konstrukcích
- Spáry okolo pultů a připojení ke stěnám
- Spáry v kuchyních, koupelnách a na toaletách
- Spáry okolo okenních parapetů uvnitř i ve venkovním prostředí

### POPIS

- Trvale elastický, jednosložkový silikon.
- Silikon se vytvrzuje reakcí s atmosférickou vlhkostí.
- Neutrální mezivrstva (alkoxyl).

### Výhody/přínosy

- Univerzální rozsah použití pro přírodní kámen a porézní podklady v interiéru i exteriéru.
- Vhodný pro dilatační a spojovací spáry.
- Vhodný také pro lepení zrcadel.



- Nestéká.
- Odolný proti chemikáliím, stárnutí a povětrnostním vlivům.
- Bez zdravotních rizik.

### MONTÁŽ

- Tabulka pro výběr podkladů - viz str. 224.
- Doba zpracovatelnosti 25 minut.
- Teplota při zpracování +5°C až +40°C.
- Teplotní odolnost od -40°C do +150°C.
- Přípustná celková deformace max. 25 %.
- Úplné vytvrzení po 6 - 8 dnech.
- Vytlačujte pomocí aplikační pistole pro silikony - viz str. 223.



### TECHNICKÉ ÚDAJE

typ	katalogové číslo	barva	obsah [ml]	skladovatelnost měsíce	počet kusů v balení
DNS	<b>53121</b>	transparentní	310	12	12
DNS	<b>53122</b>	šedá	310	12	12
DNS	<b>53123</b>	bílá	310	12	12

# Silikon pro protipožární systémy DFS

## PŘEHLED



DFS

### Příklady použití

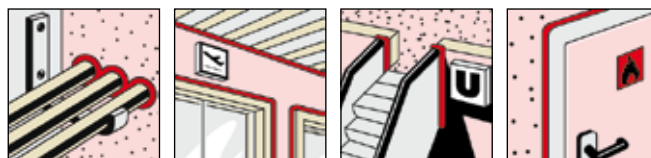
- Utěšňování spár okolo požárních dveří
- Spáry na stěnách, např. výtahy, schodišťové šachty (vyztužený beton, zdivo, kov)
- Utěšňování spár ve veřejných budovách (požární zdi a stropy)
- Utěšňování spár okolo kabelových a potrubních vývodů, ve větracích a klimatizačních systémech

## POPIS

- Trvale elastický, nehořlavý jednosložkový silikon.
- Silikon se vytvrzuje reakcí s atmosférickou vlhkostí.
- Neutrální mezivrstva (alkoxy).

### Výhody/přínosy

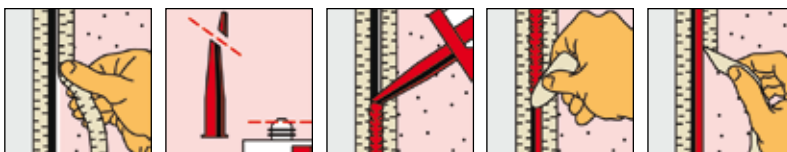
- Těžce zápalná látka - B1.
- Odolný proti chemikáliím a stárnutí.
- Bez zdravotních rizik.



- Vysoce elastický materiál dovoluje použití v dilatačních a spojovacích spárách

## MONTÁŽ

- Těžce zápalná látka B1 podle DIN 4102 (zkušební osvědčení P- 3076/2213-MPA BS).
- Tabulka pro výběr podkladů - viz str. 224.
- Doba zpracovatelnosti 25 minut.
- Teplota při zpracování +5°C až +40°C.
- Teplotní odolnost od -50°C do +150°C.
- Přípustná celková deformace max. 25 %.
- Úplné vytvrzení po 10 - 20 dnech.
- Vytlačujte pomocí aplikační pistole pro silikony - viz str. 223.



## TECHNICKÉ ÚDAJE

typ	katalogové	barva	obsah	skladovatelnost		počet kusů
	číslo			[ml]	měsíce	
DFS	<b>53131</b>	šedá	310		18	12

# Střešní tmel DD

## PŘEHLED



DD

### Příklady použití

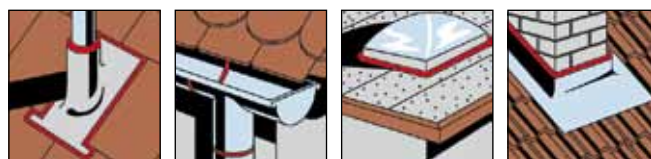
- Utěsnění okolo obložení komínů
- Utěsnění na střeších s umělohmotnou fólií
- Utěsnění kovových a plastových okapových žlabů
- Utěsnění okolo antén a ventilací

## POPIS

- Plastoelastický, jednosložkový střešní tmel na elastomerbitumenové bázi.

### Výhody/přínosy

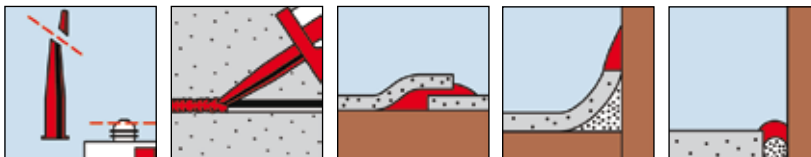
- Univerzální okruh použití v oblasti střeš.
- Vynikající přilnavost i na vlhkém podkladu.
- Vysoká odolnost proti vodě.
- Kompatibilní s asfaltovými pásy.
- Odolný proti stárnutí a povětrnostním vlivům.



## Střešní tmel DD

### MONTÁŽ

- Vhodný pro utěsňování spár v oblasti střech (např. tavné svařování a asfaltové vrstvy).
- Tabulka pro výběr podkladů - viz str. 224.
- Doba zpracovatelnosti 10-20 minut.
- Teplota při zpracování +5°C až +30°C.
- Teplotní odolnost od -35°C do +130°C.
- Přípustná celková deformace max. 10 %.
- Vytlačujte pomocí aplikační pistole pro silikony - viz str. 223.



### TECHNICKÉ ÚDAJE

typ	katalogové číslo	barva	obsah [ml]	skladovatelnost měsíce	počet kusů v balení
DD	53127	černá	310	12	12

## Střešní tmel transparentní DDK

### PŘEHLED



### Příklady použití

- Spáry mezi různými typy střešních materiálů
- Utěsňování na střechách s asfaltovými a umělohmotnými fóliemi
- Utěsňování kovových a plastových okapových žlabů
- Utěsňování okolo antén a ventilací

### POPIS

- Jednosložkový transparentní střešní tmel na bázi syntetického kaučuku.

### Výhody/přínosy

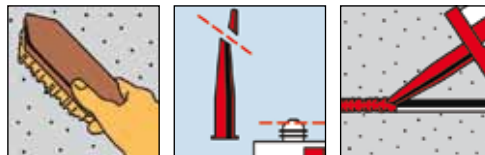
- Univerzální okruh použití v oblasti střech.
- Vynikající přilnavost i na vlhkém podkladu.
- Lze natírat na místech, kde je použití vidět.
- Okamžitě nepromokavý.



- Kompatibilní s asfaltovými pásy.
- Odolný proti stárnutí a povětrnostním vlivům.
- Nelepavý povrch.

### MONTÁŽ

- Vhodný pro utěsňování spár v oblasti střech.
- Tabulka pro výběr podkladů - viz str. 224.
- Doba zpracovatelnosti 15-20 minut.
- Teplota při zpracování +5°C až +40°C.
- Teplotní odolnost od -25°C do +100°C.
- Přípustná celková deformace max. 25 %.
- Vytlačujte pomocí aplikační pistole pro silikony - viz str. 223.



### TECHNICKÉ ÚDAJE

typ	katalogové číslo	barva	obsah [ml]	trvanlivost měsíce	počet kusů v balení
DDK	49103	transparentní	310	24	12

## Trvale pružné lepidlo KD

### PŘEHLED



### Příklady použití

- Použití v oblastech oken a zdí
- Použití okolo okenních parapetů a ráků
- Utěšňování / lepení dveřních ráků (zárubní)
- Vhodné pro sanitární použití

### POPIS

- Jednosložkové trvale pružné lepidlo bez rozpouštědla na bázi MS polymeru®.
- K chemickému vytvrzení dochází vlivem atmosférické vlhkosti.
- Doporučujeme po první hodinu tvrdnutí lepidla oba díly silně přitisknout k sobě. Dosáhnete tak mnohem vyšší pevnosti spoje.

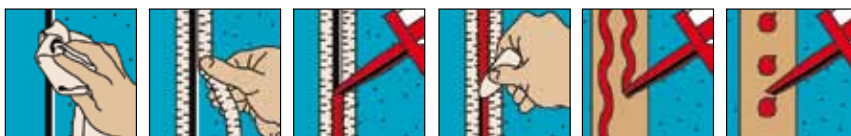


### Výhody/přínosy

- Kombinuje silnou přilnavost s maximální pružností.
- Univerzální použití jako lepidlo a tmel, uvnitř i venku.
- Vyrovnává všechny nerovnosti a tedy odpadá potřeba přípravy přilnavého povrchu předem.
- Vysoce stálé a trvale pružné.
- Odolné proti stárnutí a povětrnostním vlivům.
- Bez zdravotních rizik.
- Přetíratelný.

### MONTÁŽ

- Tabulka pro výběr lepidel - viz str. 224.
- Doba zpracovatelnosti cca 10 minut.
- Teplota při zpracování +5°C až +30°C.
- Teplotní odolnost od -40°C do +90°C.
- Přípustná celková deformace max. 20 %.
- Vytlačujte pomocí aplikační pistole pro silikony - viz str. 223.



### TECHNICKÉ ÚDAJE

typ	katalogové číslo	barva	obsah [ml]	trvanlivost měsíce	počet kusů v balení
KD	59389	bílá	290	12	12

## Montážní lepidlo - tekuté hřebíky MK

### PŘEHLED



### Příklady použití

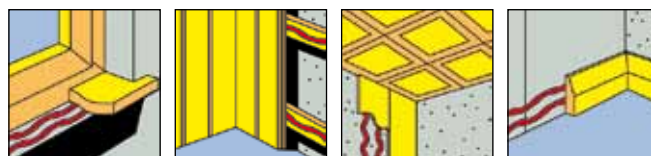
- Lepení soklových lišt vyrobených ze dřeva, korku nebo umělé hmoty na beton, omítku, sádkarton nebo dřevotřísku
- Lepení dekorativních desek z tvrdého PVC nebo pěnový polystyren na stěny a stropy
- Lepení dřevěných spodních struktur a upevňování stěnových panelů
- Lepení okenních parapetů vyrobených z kamene nebo umělé hmoty na beton a zdivo

### POPIS

- Jednosložkové disperzní lepidlo na bázi vody.
- K chemickému vytvrzení dochází prostřednictvím odpaření vody.
- Doporučujeme po první hodinu tvrdnutí lepidla oba díly silně přitisknout k sobě. Dosáhnete tak mnohem vyšší pevnosti spoje.

### Výhody/přínosy

- Univerzální použití na nasákových podkladech v interiérech.
- Vyrovnává všechny nerovnosti a tedy odpadá potřeba přípravy přilnavého povrchu předem.
- Vysoká přilnavost znamená spolehlivé upevnění.
- Odolné proti chemikáliím a stárnutí.
- Nestéká.
- Neobsahuje syntetická rozpouštědla, šetrné k životnímu prostředí.



## Montážní lepidlo - tekuté hřebíky MK

### MONTÁŽ

- Vhodné jako lepidlo na savých podkladech v interiérech.
- Nepoužívejte na místech vystavených mrazu.
- Tabulka pro výběr lepidel - viz str. 224.
- Doba zpracovatelnosti 5 - 15 minut.
- Teplota při zpracování +5°C až +30°C.
- Teplotní odolnost od -20°C do +70°C.
- Úplné vytvrzení po 24 - 48 hodinách.
- Vytlačujte pomocí aplikační pistole pro silikony - viz str. 223.



- Doporučujeme po první hodině tvrdnutí lepidla oba díly silně přitisknout k sobě. Dosáhnete tak mnohem vyšší pevnosti spoje.

### TECHNICKÉ ÚDAJE

typ	katalogové číslo	barva	obsah [ml]	skladovatelnost měsíce	počet kusů v balení
MK	43935	krémově bílá	310	12	12

## Stavební lepidlo KK

### PŘEHLED



KK

### Příklady použití

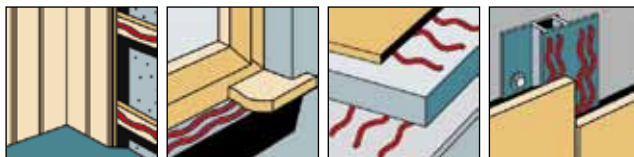
- Lepení soklových lišt vyrobených ze dřeva, korku nebo umělé hmoty na beton, omítku, sádkarton nebo dřevotřísku
- Lepení dekorativních desek z tvrdého PVC nebo pěnový polystyren na stěny a stropy
- Bezpečné lepení na kovové díly
- Lepení okenních parapetů vyrobených z kamene nebo umělé hmoty na beton a zdivo

### POPIS

- Jednosložkové polyuretanové (PUR) lepidlo.
- K chemickému vytvrzení dochází vlivem atmosférické vlhkosti.

### Výhody/přínosy

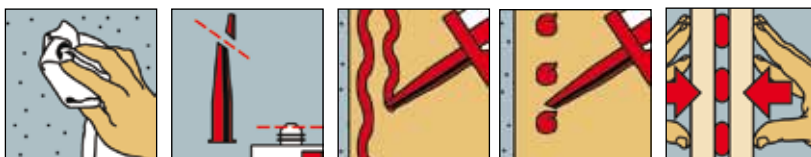
- Univerzální použití pro takřka každé pevné nebo stálé spojení.
- Vodotěsné a stálé za tepla.
- Vysoce stálý materiál, trvale odolný proti povětrnostním vlivům a stárnutí, umožňuje vnitřní i venkovní použití.
- Vysoká přilnavost a pevnost po vytvrzení znamená spolehlivé upevnění.
- Doporučujeme po první hodině tvrdnutí lepidla oba díly silně přitisknout k sobě. Dosáhnete tak mnohem vyšší pevnosti spoje.



- Po vytvrzení lze natírat a brousit.
- Vyrovnává všechny nerovnosti a tedy odpadá potřeba přípravy přilnavého povrchu předem.
- Mírně zpěňuje (cca 5%).
- Po vytvrzení tvoří pevný a nepružný spoj.

### MONTÁŽ

- Tabulka pro výběr lepidel - viz str. 224.
- Teplota při zpracování +5°C až +40°C.
- Teplotní odolnost od -40°C do +80°C.
- Vytlačujte pomocí aplikační pistole pro silikony - viz str. 223.



### TECHNICKÉ ÚDAJE

typ	katalogové číslo	barva	obsah [ml]	skladovatelnost měsíce	počet kusů v balení
KK	59014	běžová	310	12	12